

En **Encuentro Unionista** entendemos que el crecimiento de un club como Unión no puede pensarse sin un espacio propio que refleje su **historia**, su presente y, sobre todo, su **futuro**. La infraestructura es la base sobre la cual se sostienen los proyectos deportivos, sociales y educativos que hacen a un **club grande**. Por eso, en este informe presentamos distintas opciones de **predio** para Unión, todas con el potencial de convertirse en una verdadera casa para nuestras divisiones formativas, nuestras disciplinas deportivas y nuestra comunidad rojiblanca.

Los terrenos y espacios analizados cumplen con **requisitos fundamentales**: están todos en condiciones de poder ser negociados y trabajar en su adquisición. Esto nos permite pensar en proyectos **viabiles**, realistas y posibles de concretar en el corto y mediano plazo, siempre con la seriedad y el profesionalismo que exige una institución de nuestra magnitud.

Hablamos de lugares de **jerarquía, nivel y grandeza para Unión**. Espacios que no solo acompañen la práctica del fútbol profesional y formativo, sino que además representen la identidad de nuestro club y el **orgullo** de toda la familia tatengue. Queremos que el predio sea un faro de modernidad, organización y prestigio en la región.

La **accesibilidad** para nuestras formativas es otro de los ejes centrales. Un predio debe estar pensado como un lugar cercano y funcional para nuestros jóvenes, facilitando su llegada diaria, garantizando condiciones adecuadas de **entrenamiento** y permitiendo que cada jugador y jugadora sienta que Unión invierte en su futuro deportivo y personal.

Además, la visión que tenemos **no se limita al fútbol**. El predio debe ser una plataforma para el crecimiento integral del club, con la posibilidad de contemplar más disciplinas, aparte del fútbol mismo, generando espacios de **inclusión, recreación y desarrollo** para todas las áreas deportivas. Creemos que Unión debe ser un club donde convivan múltiples actividades, que potencie a cada disciplina y que se convierta en un punto de encuentro para toda la comunidad.

Por eso, contemplamos estas ubicaciones como las mejores de Santa Fe, elegidas con la firme convicción de querer **el mejor Unión posible**. Soñamos con que quienes lleguen desde Rosario, Buenos Aires o cualquier parte del país encuentren un predio de nivel, y que al entrar a la ciudad vean flamear en lo más alto la **bandera rojiblanca**, como símbolo de orgullo, identidad y grandeza.

Este informe no es solamente una descripción de terrenos o espacios. Es, en esencia, un plan de futuro. Un paso concreto hacia un Unión más grande, más ordenado y con visión de futuro.

Entendemos que una decisión de esta magnitud debe ser tratada con el debido respeto institucional. Por eso, aconsejamos que la compra del predio sea analizada y definida en Asamblea, ya sea en torno a las opciones aquí presentadas —que consideramos muy buenas— o a otras que la Comisión Directiva proponga. Lo central es que este paso se dé con el consenso y la participación que un proyecto histórico como este merece. Desde nuestra agrupación reafirmamos nuestro compromiso: siempre vamos a colaborar para que Unión tenga un predio a la altura de su historia, de su gente y de su futuro

OPCIÓN 1



9 Hectáreas

7 Canchas

Escanear ubicación



OPCIÓN 2



23.5 Hectáreas

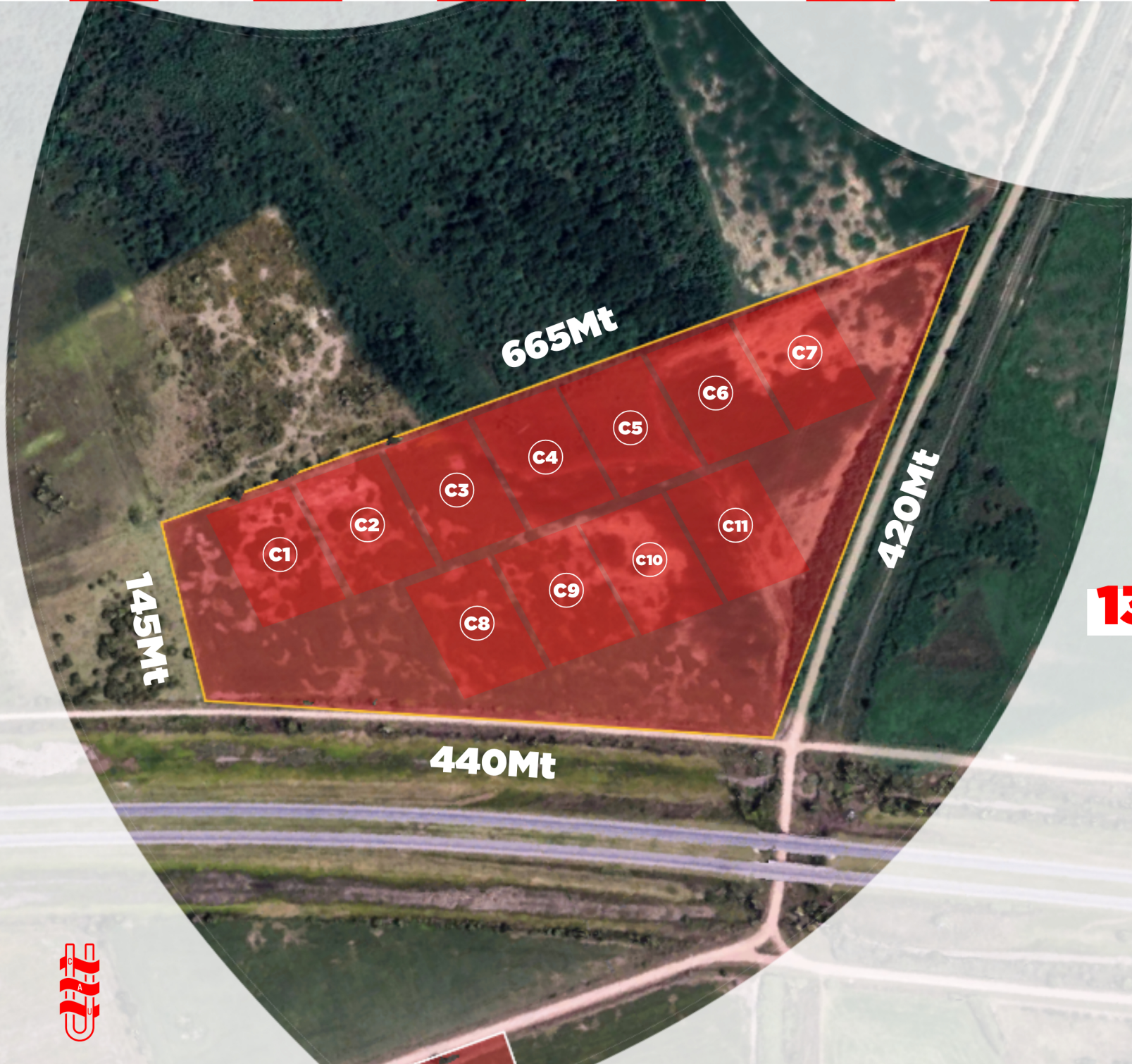
15 Canchas

CON EXTENSIÓN PARA 18

Escanear ubicación



OPCIÓN 3



13.5 Hectáreas

11 Canchas

Escanear ubicación



PREDIOS SIMILARES



Belgrano
29 Hectáreas



Talleres
24 Hectáreas



Godoy Cruz
19 Hectáreas



6 hectáreas
Defensa y Justicia



 Centro de Entrenamiento
JORGE B. GRIFFA
BELLA VISTA - ROSARIO - ARGENTINA
★ ★ ★ ★ ★ ★ ★ ★

Newells
15 Hectáreas



Patronato
6 Hectáreas



OPCIÓN 1



9 Hectáreas

7 Canchas

Escanear ubicación



OPCIÓN 2



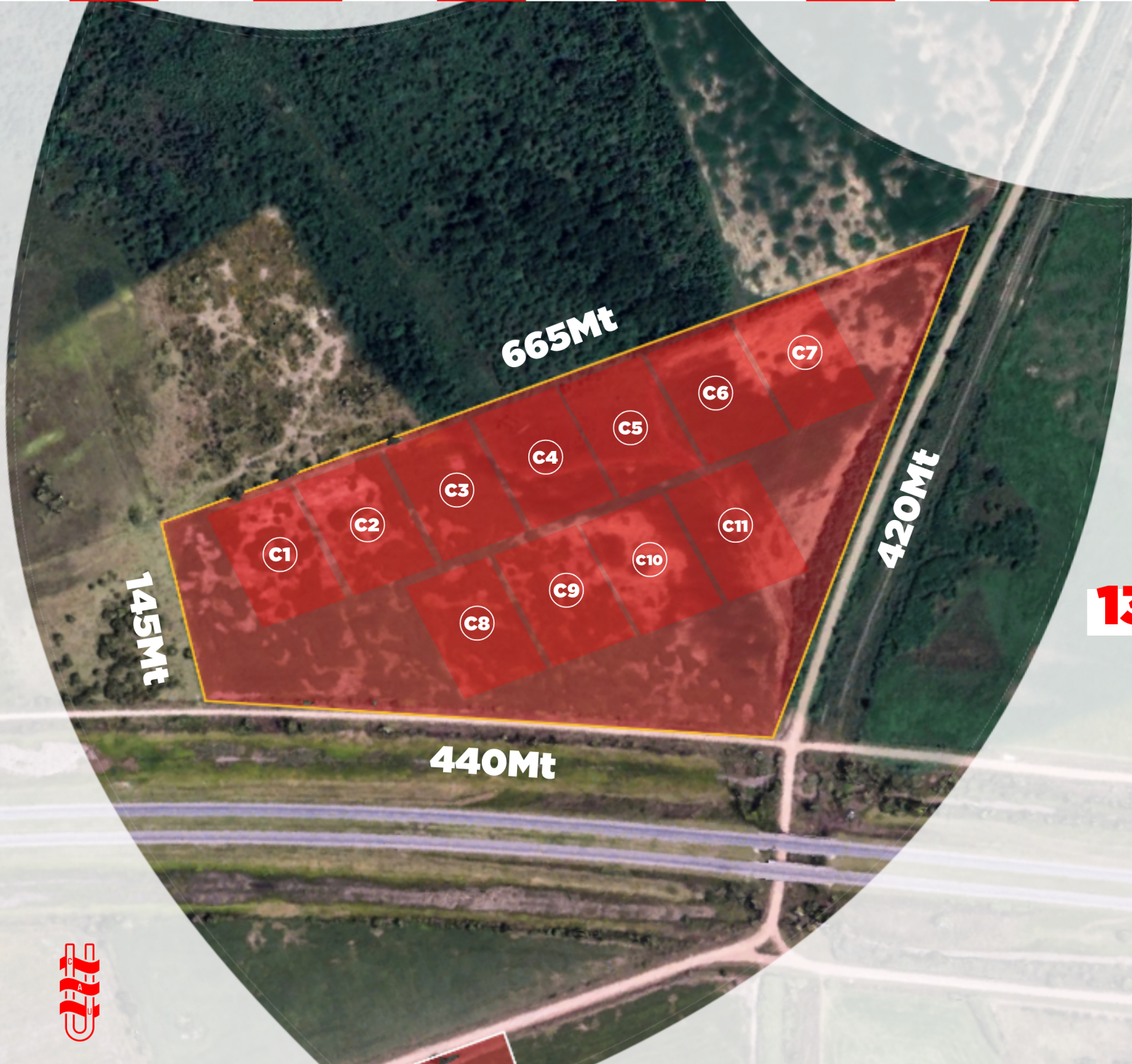
23.5 Hectáreas

15 Canchas
CON EXTENSIÓN PARA 18

Escanear ubicación



OPCIÓN 3



13.5 Hectáreas
11 Canchas

Escanear ubicación



PREDIOS SIMILARES



Belgrano
29 Hectáreas



Talleres
24 Hectáreas



Godoy Cruz
19 Hectáreas



6 hectáreas
Defensa y Justicia



 Centro de Entrenamiento
JORGE B. GRIFFA
BELLA VISTA - ROSARIO - ARGENTINA
★ ★ ★ ★ ★ ★ ★ ★

Newells
15 Hectáreas



Patronato
6 Hectáreas

